

SKML liquor enquete

Marcel M. Verbeek, Neurochemicus

UMC St Radboud Nijmegen

Donders Institute for Brain, Cognition and Behaviour

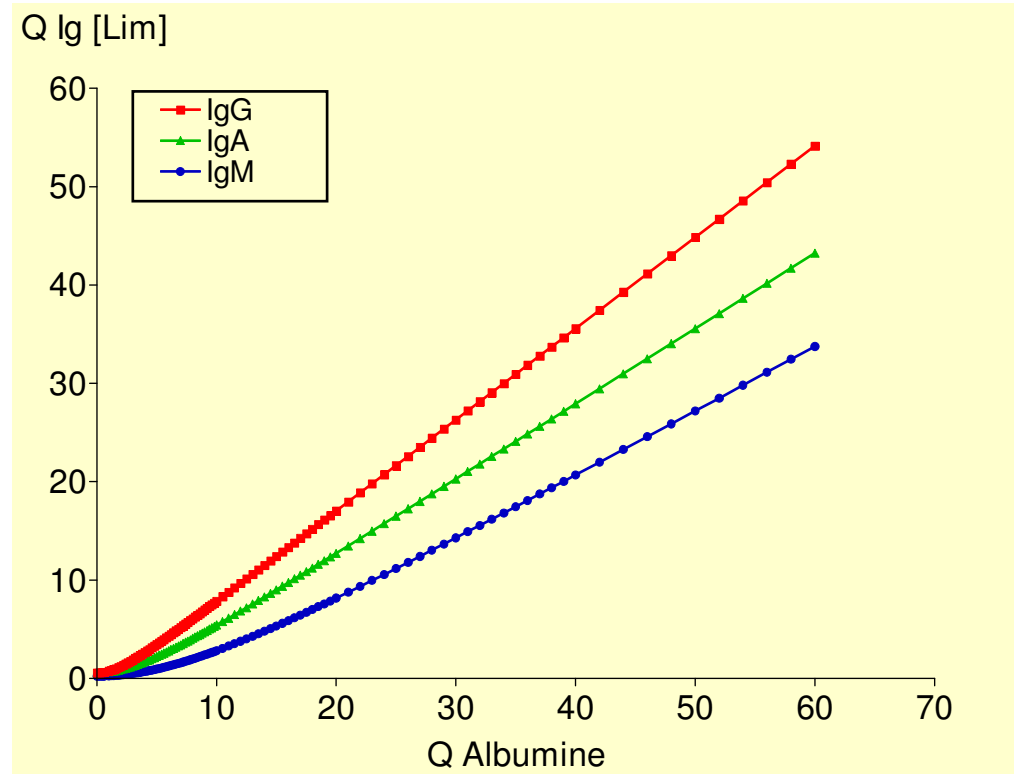
Afdelingen Neurologie en Laboratorium Geneeskunde

E-mail: m.verbeek@neuro.umcn.nl

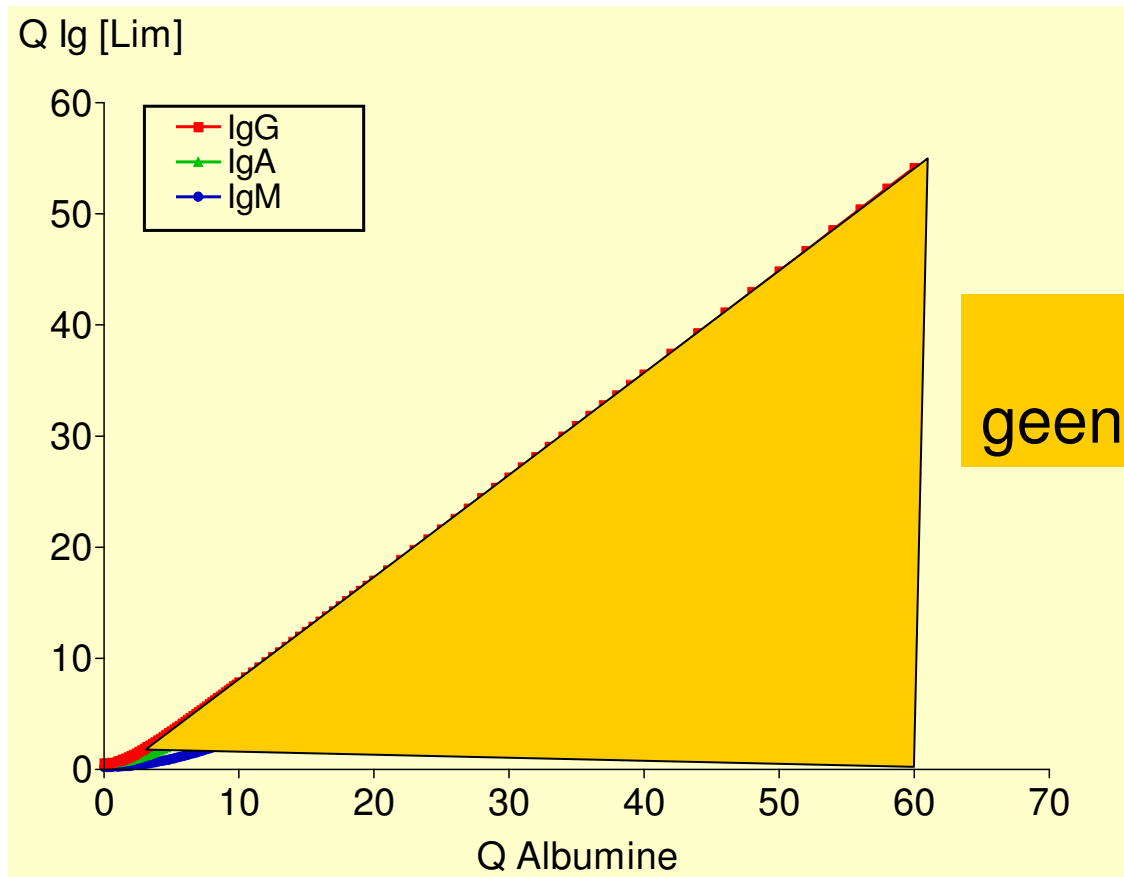
Reiber formules

$$Q_{Ig \text{ lim.}} = a / b \times \sqrt{(Q_{alb})^2 + b^2} - c$$

	a/b	b ² x 10 ⁶	c x 10 ³
IgG	0.93	6	1.7
IgA	0.77	23	3.1
IgM	0.67	120	7.1



Intrathecale Ig productie

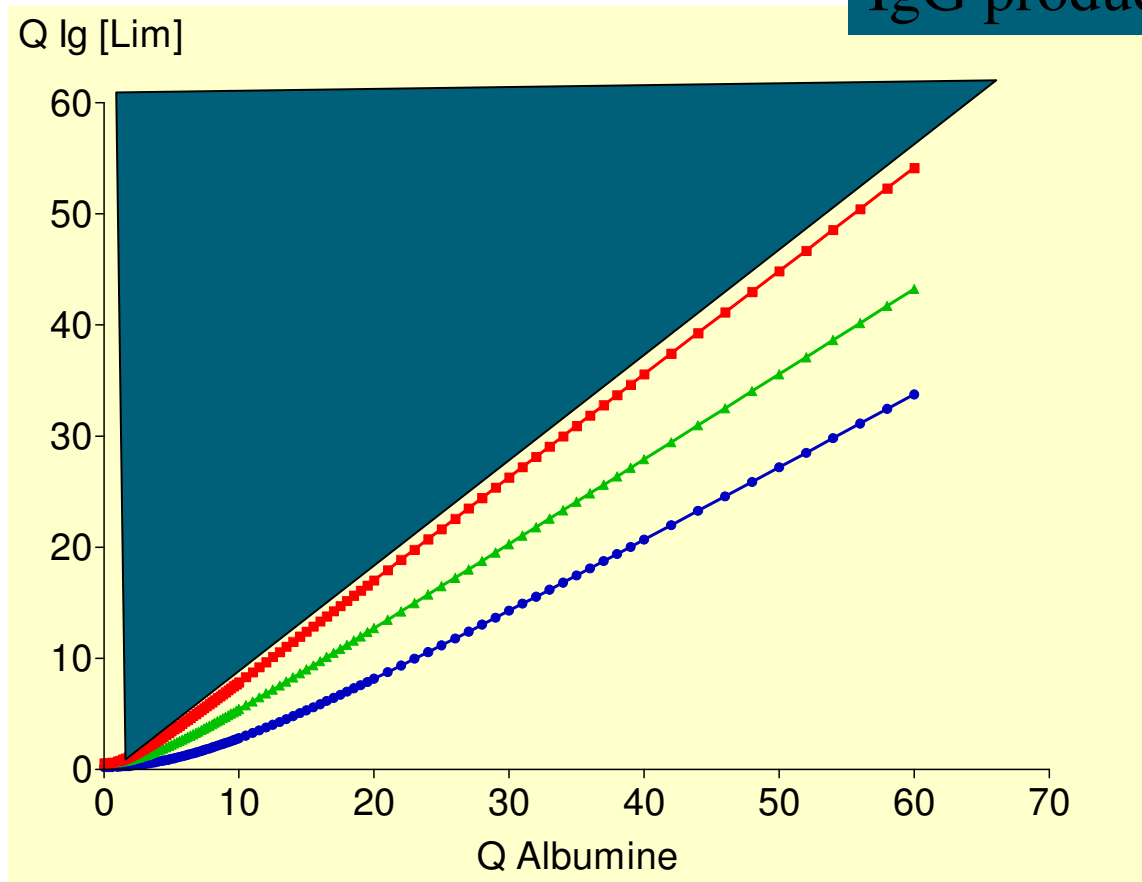


Normaal;
geen IgG productie

$$Q_{Ig} = a/b \times \sqrt{(Q_{alb})^2 + b^2} - c$$

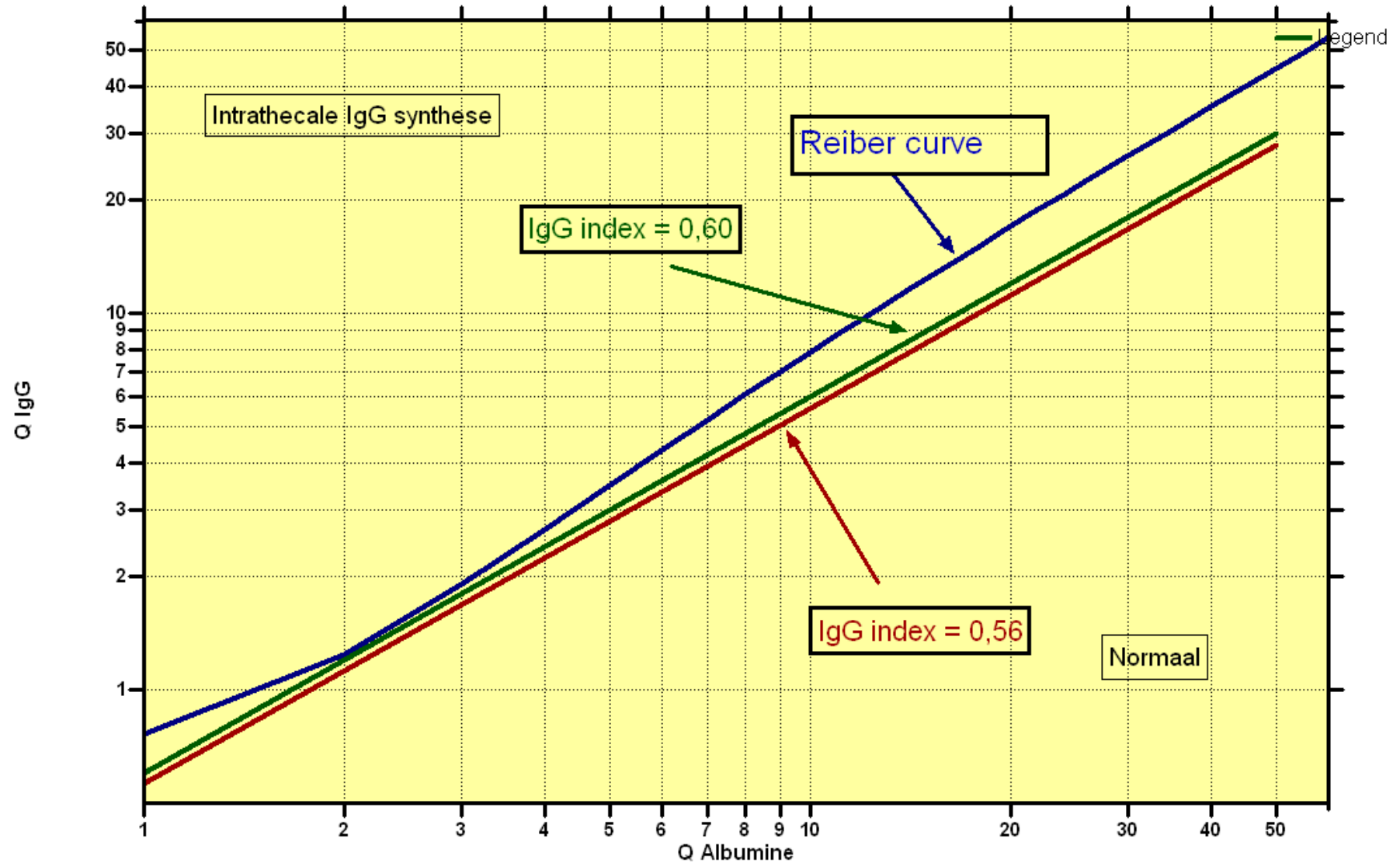
Intrathecale Ig productie

Intrathecale
IgG productie



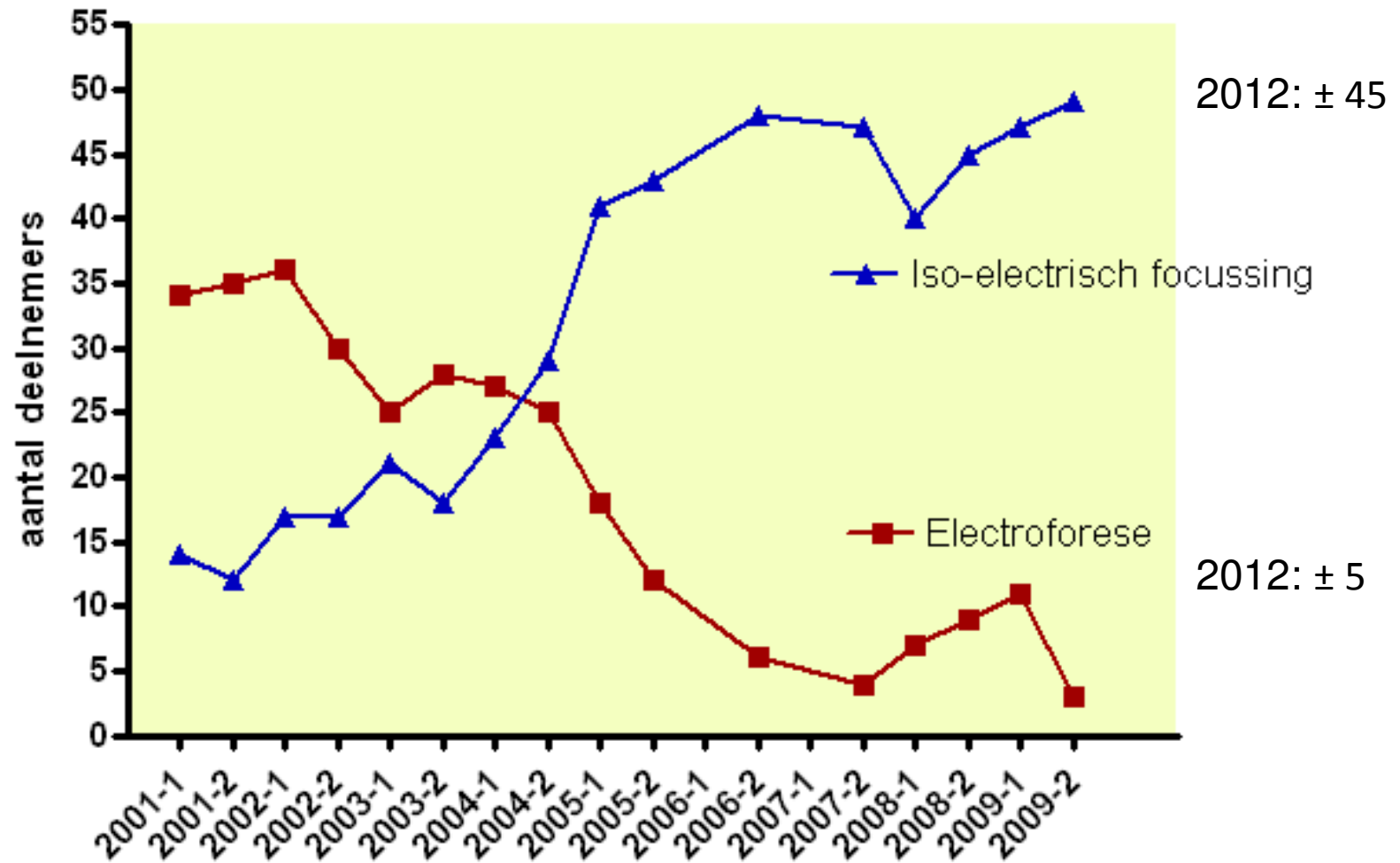
$$Q_{Ig} = a/b \times \sqrt{(Q_{alb})^2 + b^2} - c$$

Reiber vs. IgG index



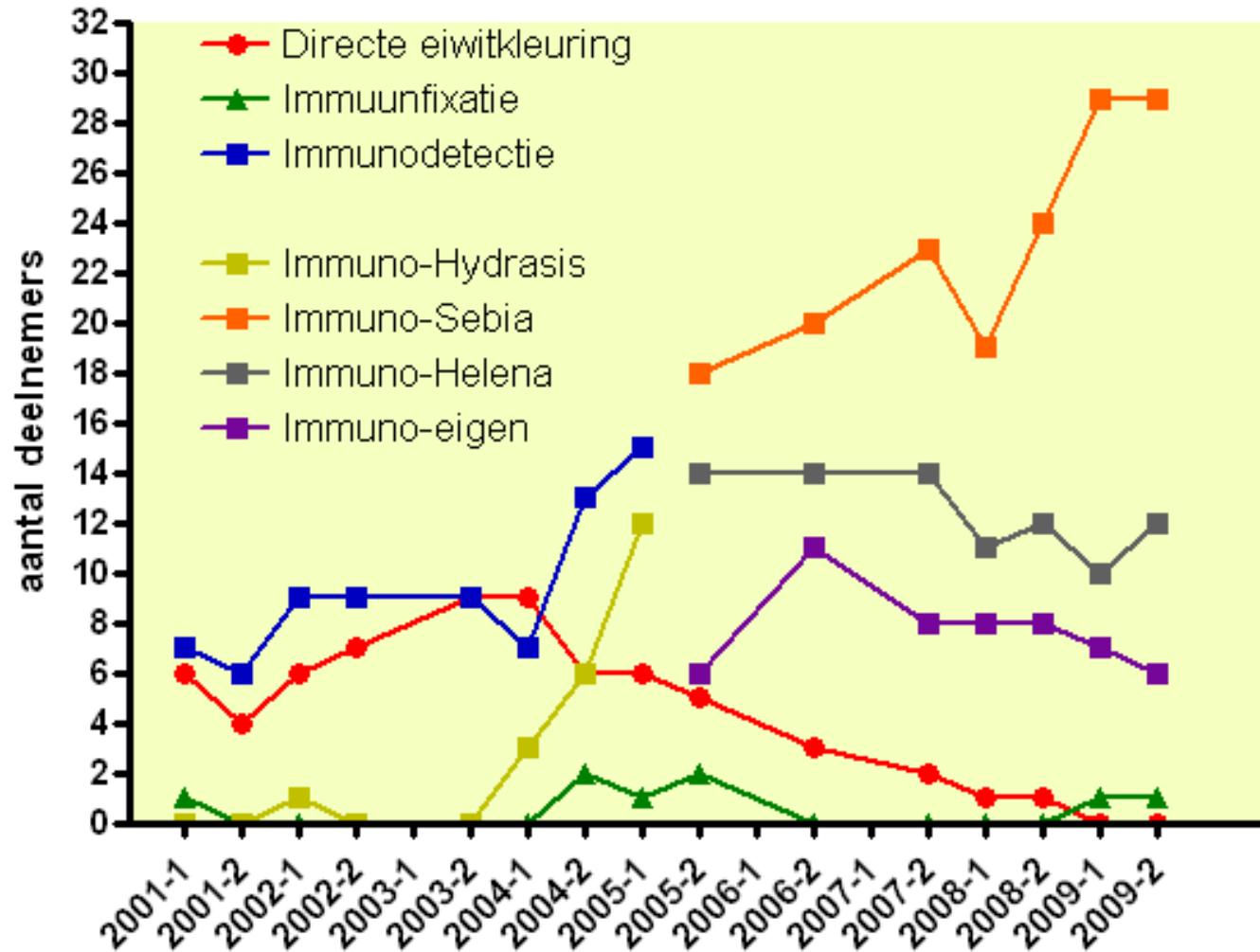
Ontwikkeling methoden OCB analyse 2004-2012

EF vs IEF



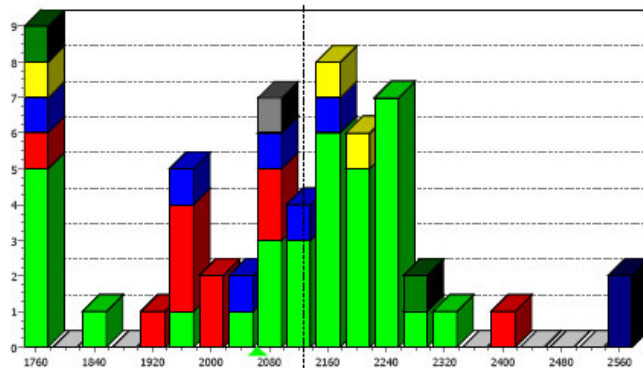
Ontwikkeling methoden OCB analyse 2004-2009

IEF methoden



Rapportage: totaal eiwit

Totaal eiwit liquor mg/l

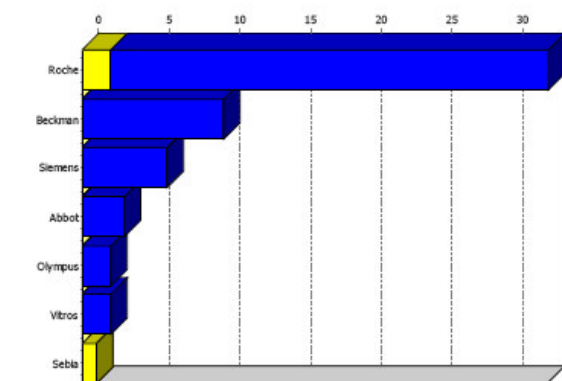


variatie

Interpretaties:

Methode	Gem.	VC	nTot.	nUit.
Overall	2122	5,5%	58	11
Abbot	2174		3	1
Beckman	2025	7,1%	10	1
Olympus	2270		2	1
Roche	2156	4,6%	34	5
Sebia	2060		1	0
Siemens	2062	3,9%	6	1
Vitros			2	2
Uw uitslag	2060			

Uw uitslag: Verhoogd



Normaal

Verlaagd

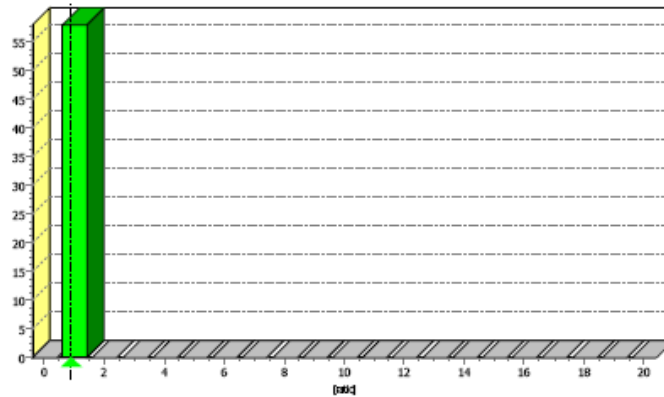
Verhoogd

IgG index

IgG index

ratio

Monster: A



Methode	Gem.	VC	nTot.	nUit.
Overall	0,80	15%	58	0
■ Geen	0,80	15%	58	0
■ Uw uitslag	0,80			

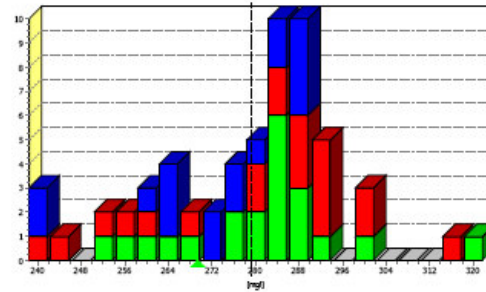


IgG

IgG liquor

mg/l

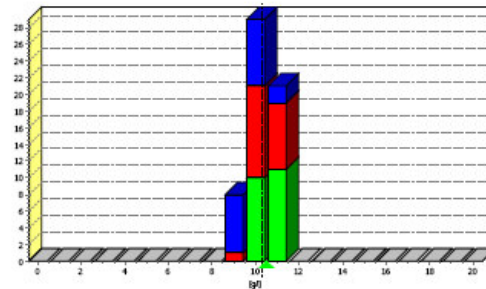
Monster: A



Methode	Gem.	VC	nTot.	nUit.
Overall	279	4,5%	58	6
Beckman	282	5,1%	20	3
Roche	276	3,6%	17	2
Siemens	279	4,5%	21	1
Uw uitslag	269			

IgG serum

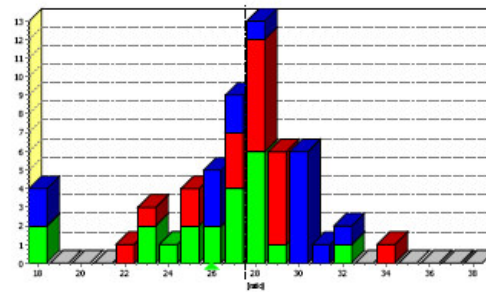
g/l



Methode	Gem.	VC	nTot.	nUit.
Overall	10,2	6,3%	58	0
Beckman	10,3	4,7%	20	0
Roche	9,6	6,8%	17	0
Siemens	10,6	3,3%	21	0
Uw uitslag	10,4			

Q IgG

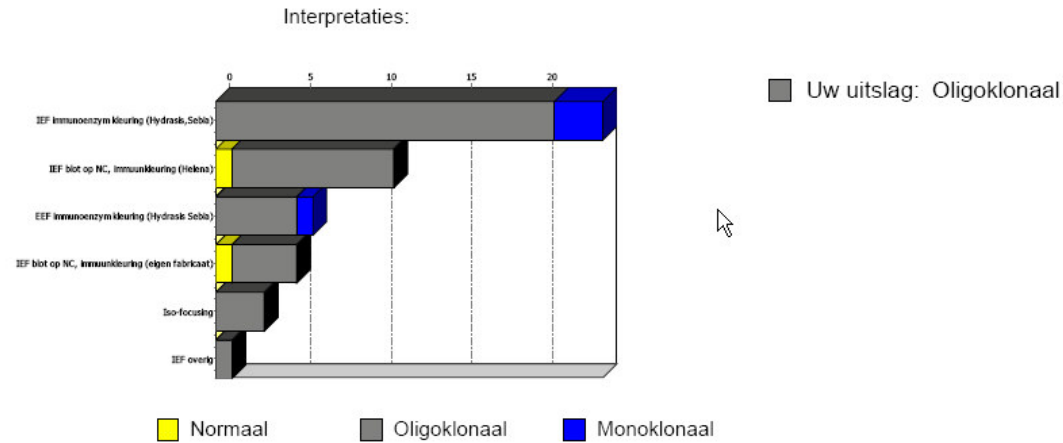
ratio



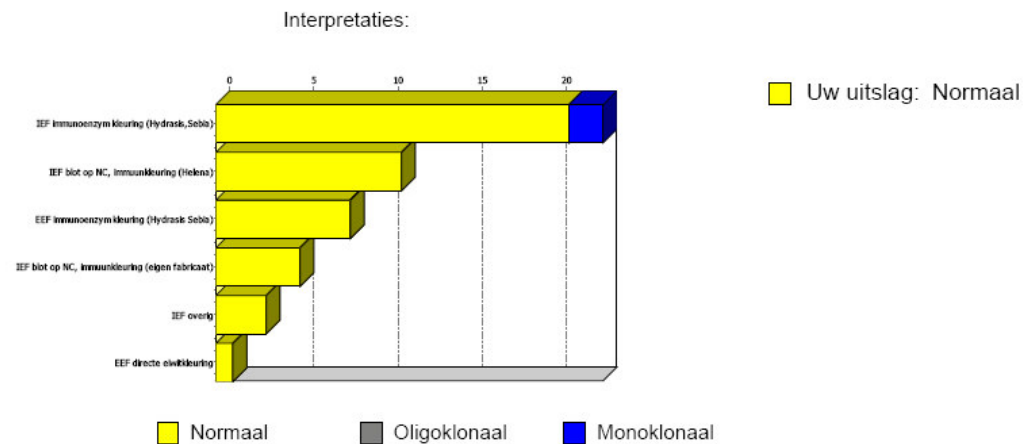
Methode	Gem.	VC	nTot.	nUit.
Overall	27,4	8,1%	56	5
Beckman	27,1	7,3%	19	1
Roche	28,7	7,3%	16	2
Siemens	26,7	8,1%	21	2
Uw uitslag	25,9			

Oligoclonale IgG banden

Liquor banden



Serum banden



OCB



Deelnemer :

12 november 2012 5:02

Pagina 14

Liquor eiwitten 2012.2

Concept

Conclusievragen

Monster: C

Aantal
antwoorden Uw score

Aan welk patroon denkt u bij deze laboratorium bevindingen?

Geen oligoclonale IgG-banden in liquor en serum	6	<input type="checkbox"/>	0
<input checked="" type="checkbox"/> Oligoclonale IgG-banden in liquor, niet in bijbehorende serum.	45	<input checked="" type="checkbox"/>	0
Dezelfde oligoclonale banden IgG-banden in zowel liquor als serum	0	<input type="checkbox"/>	0
Dezelfde oligoclonale IgG-banden (OCB) in liquor/serum plus unieke OCB in liquor	0	<input type="checkbox"/>	0
Dezelfde monoclonale band in zowel liquor als serum; aanwezigheid van een M prot	1	<input type="checkbox"/>	0

= Uitslag referentielab

= Correcte uitslag

= Foute uitslag

= Uitslag zonder score

Vragen aan u

- Omtrent rapportage: Data uitsplitsen naar gebruikte methode?
 - Totaal eiwit
 - IgG
 - Albumine
- Extra analyse?
 - Bilirubine
- → m.verbeek@neuro.umcn.nl