

SKML-HIM nabespreking

10 maart 2016



Maag/lever en schildklier antistoffen

ronde 2013, 2014 en 2015

Wat is waar?



Opbouw rondzendingen

2013

Orgaan specifieke antistoffen

voorjaar: schildklier antistoffen

(TPO, Tg en TSH-R)

najaar: maag/lever antistoffen

(pariëtale cellen, intrinsic factor, mitochondriën en glad spier)

2014 en 2015

Rondzending schildklier

Rondzending maag/ lever

Deelnemers rondzendingen

	2012	2013	2014	2015
<i>Antistoffen tegen:</i>	44	48	36	38
Mitochondriën	29	32	32	32
Glad spier	28	32	32	32
Pariëtale cellen	27	30	30	30
Intrinsic Factor	14	20	20	20

Weinig veranderd!

	2012	2013	2014	2015
<i>Antistoffen tegen:</i>	44	44	46	46
TPO	36	36	46	46
Tg	18	18	20	20
TSH-R	23	23	24	24

Introductie van nieuwe manier van scoren

- Van Qbase naar MUSE
- Punten in principe op basis van consensus score, maar “expert” kan overrulen
- Kwalitatief resultaat telt. Kwantitatief wordt wel getoond om indruk te krijgen van spreiding

Goede resultaten

- Meest eenduidige scores, op enkele monsters na, in beide rondzendingen
- Kwalitatieve resultaten versus kwantitatieve resultaten
- Score wordt meestal bepaald door consensus

» is dit juist voor antistofbepalingen?

Kunnen we nog scoren volgens consensus?

- Nieuwe technieken/ veel verschillende aanbieders
- Automatisering
- Antigenen bekend: specifiekere testen?
- Sensitiviteit/ specificiteit/ prevalentie voor nieuwe techniek opnieuw bepalen?
- Kosten/ efficiëntie?

Introductie nieuwe categorieën voor technieken

	2012	2013	2014	2015
<i>Technieken</i>				
IIF (visueel)	X	X	X	X
ELISA		X	X	X
Immunoblot		X	X	X
IIF software ondersteund				X

Nieuwe technieken, anders scoren?

voorbeeld

- IIF:

Pariëtaal cellen NTB, want antistoffen tegen mitochondriën aantoonbaar

maar

- ELISA/ BLOT:

H⁺/K-ATPase antistoffen aantoonbaar

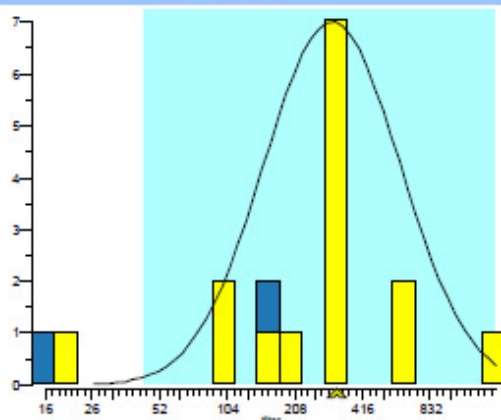
Wat is waar?

2015

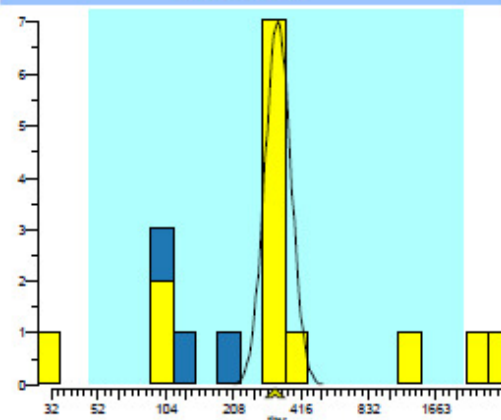
Techniek	Antigeen	Firma	Aantal
IIF	Mitochondriën		26
		Binding Site/ BMD	2
		Biorad	2
		BMD	3
		Eurodiagnostica	1
		Euroimmun	3
		Home Made	3
		INOVA	2
		ITK	1
		Menarini	2
		SCMEDX	3
		?	4
ELISA	M2		4
		Euroimmun	1
		INOVA	1
		Orgentec/ Alegria	2
Immunoblot	M2		2
		Euroimmun	1
		Binding site	1

antistoffen tegen mitochondriën

2015.1 F

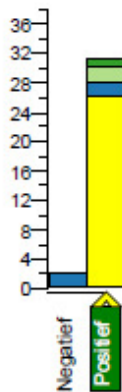


2015.1 G

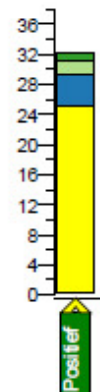


	cons.	meth.	ALTM	lab
gem.	302	302	286	320
SD	306	306	293	
n	15	15	17	
nu	1	1	2	

	cons.	meth.	ALTM	lab
gem.	327	327	254	320
SD	46	46	265	
n	14	14	17	
nu	6	6	3	



score :



score :

Kwantitatief blijven
scoren?

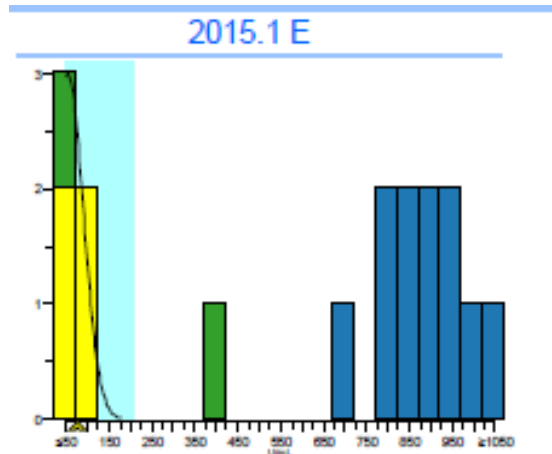
Score volgens
consensus?

Legenda

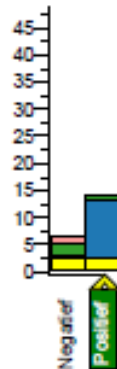
- IIF visueel
- ELISA
- Immunoblot
- IIF software ondersteund

Variatie resultaten per methode

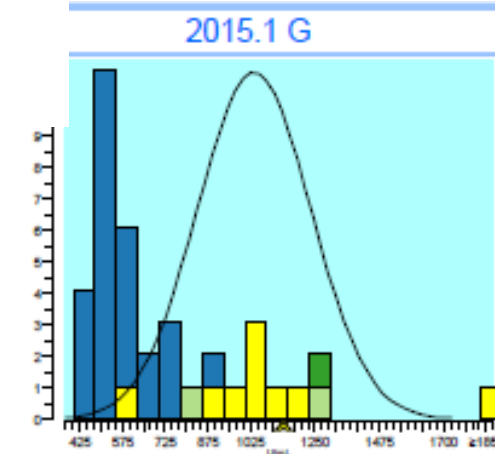
Anti-Tg



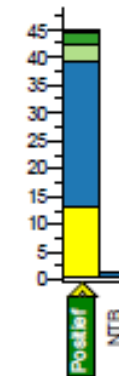
	cons.	meth.	ALTM	lab
gem.	54	60	658	75
SD	36		478	
n	6	4	17	
nu	1	0	0	



Anti-TPO



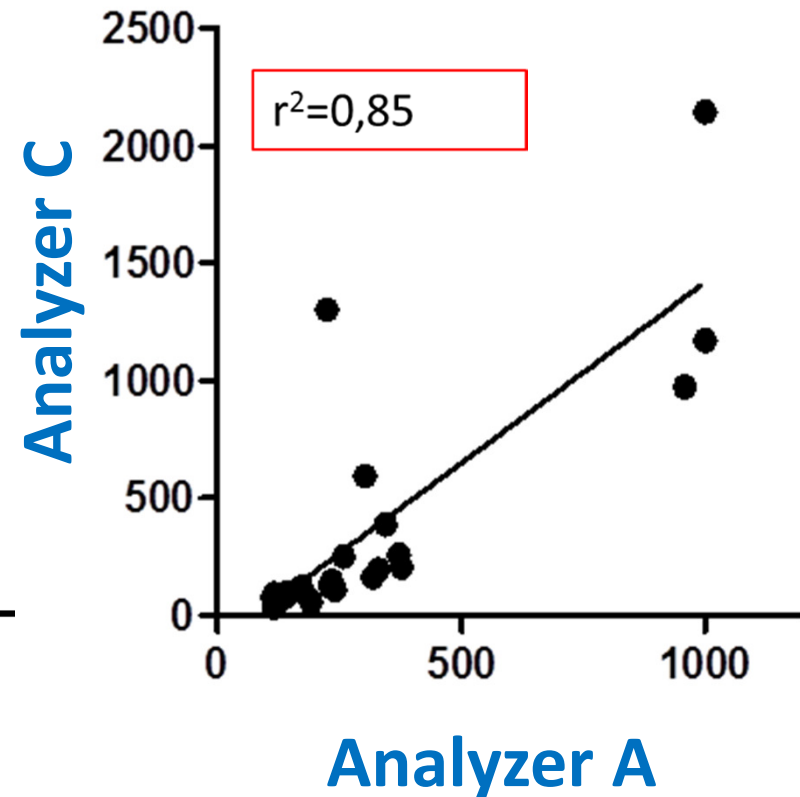
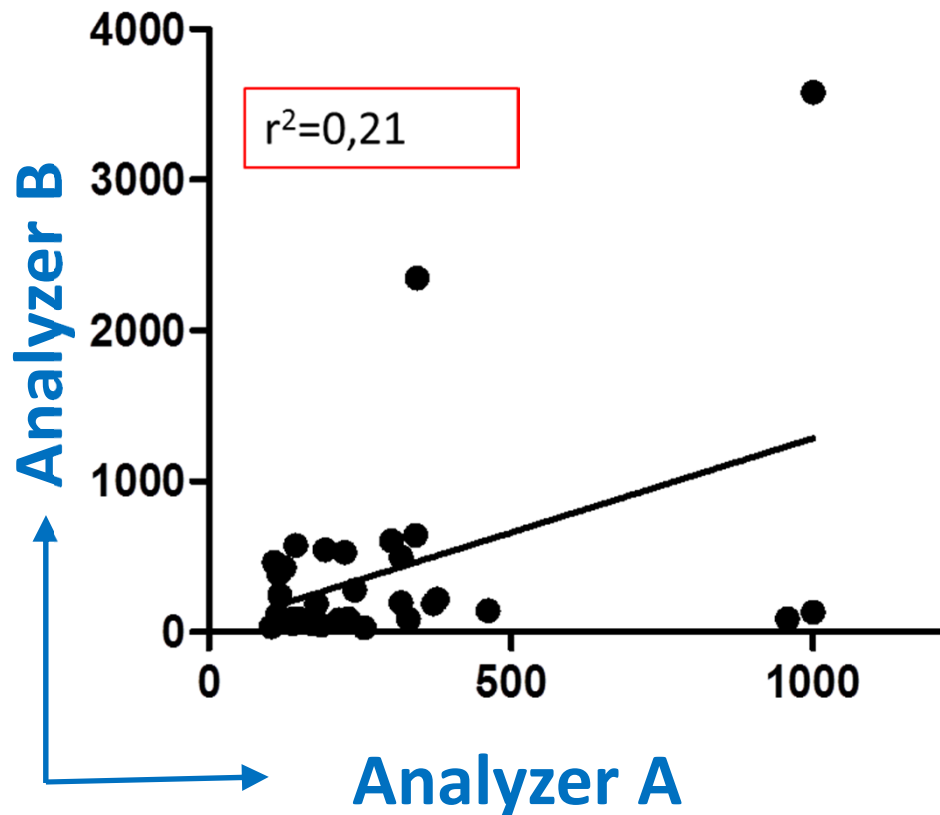
	cons.	meth.	ALTM	lab
gem.	1012	967	639	1117
SD	198	176	246	
n	12	9	38	
nu	1	1	1	



Variatie in TPO en Tg

- Binnen dezelfde techniek grote verschillen in kwantitatieve resultaten.
- Binnen gebruikers zelfde methode/ apparaat ook verschil in cut-off
- Vanaf komende rondzending nieuwe indeling van technieken:
 - Luminescentie verval
 - De verschillende apparaten komen als methode (Abbott, Brahms, Roche, Siemens Immulite, Siemens Centaur)

Vergelijking bepaling antistoffen tegen Tg op drie analyzers



Conclusies

- Verschuiving in gebruik technieken geeft mogelijk aanpassing consensus score.
Moeten we scoren per techniek?
- Verschil in apparaat en cut-off gebruik binnen methode geeft spreiding in resultaten.
Check cut-off, methode en apparaat nogmaals bij volgende rondzending!

Wat is waar?