



SKML-HIM Rondzendingen Maag/ lever en schildklier antistoffen

ronde 2016, 2017 en 2018



College van Medisch Immunologen



Stichting Kwaliteitsbewaking
Medische Laboratoriumdiagnostiek



Deelnemers rondzendingen

	2015	2016	2017	2018
<i>Antistoffen tegen:</i>	38	37	39	38
Mitochondriën	32	35	35	34
Glad spier	32	34	34	32
Pariëtale cellen	30	35	37	34
Intrinsic Factor	30	20	24	22

Weinig veranderd!

	2015	2016	2017	2018
<i>Antistoffen tegen:</i>	46	52	53	54
TPO	46	50	48	50
Tg	20	18	18	19
TSH-R	24	29	32	34



Wat viel er op?

- Verschuiving van technieken door nieuw aanbod?
 - Verdere verschuiving van technieken plaatsgevonden bij maag-lever naar antigeen specifieke testen ipv fluorescentie?
 - Andere technieken bij TSH-R i.v.m lichte toename van deelnemers
- Soms score lastig toekennen bij verschillende technieken
 - vb. Score IIF antistoffen tegen parietaal cellen
- Zwak positieve monsters geven meeste “problemen” in consensus
- Schildklierrondzending is veranderd van indeling: apparaat i.p.v techniek. Heeft dat zin gehad?



Scores

- Kwalitatief resultaat telt.
- Kwantitatief wordt wel getoond om indruk te krijgen van spreiding
- Punten in principe op basis van consensus score, maar “expert” kan overrulen.



**Kwalitatief de afgelopen 3 rondzendingen erg goed gescoord.
Meest via consensus**

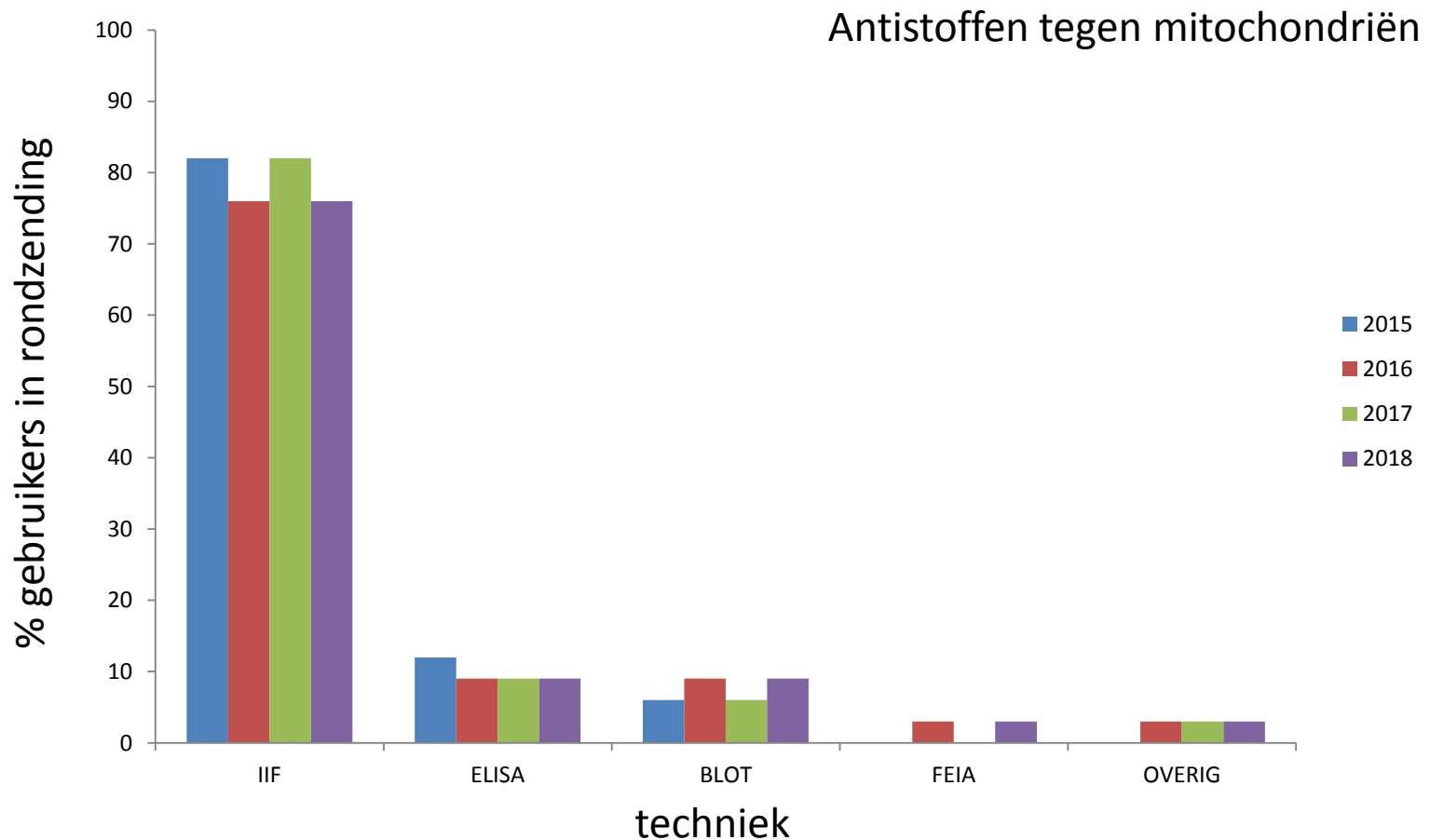


Verdere verschuiving technieken?

<i>Maag-lever</i>	2012	2013	2014	2015	2016	2017	2018
<i>Technieken</i>							
IIF (visueel)	X	X	X	X	X	X	X
ELISA		X	X	X	X	X	X
Immunoblot		X	X	X	X	X	X
IIF software ondersteund				X	X	X	
FEIA Phadia					X	X	X
Overig						X	X

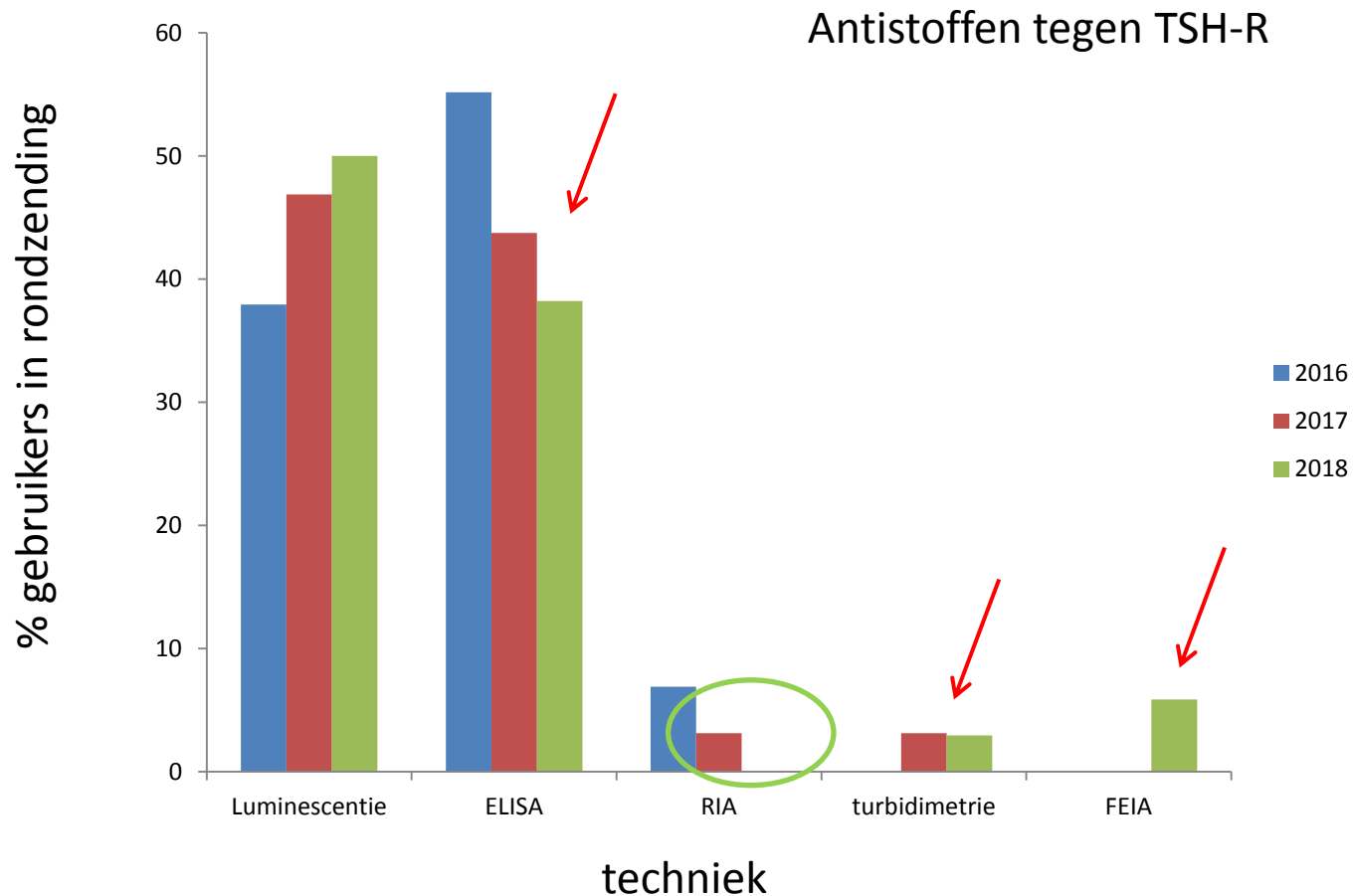


Geen verschuiving naar antigeenspecifieke technieken





Lichte verschuiving naar andere techniek voor TSH-R





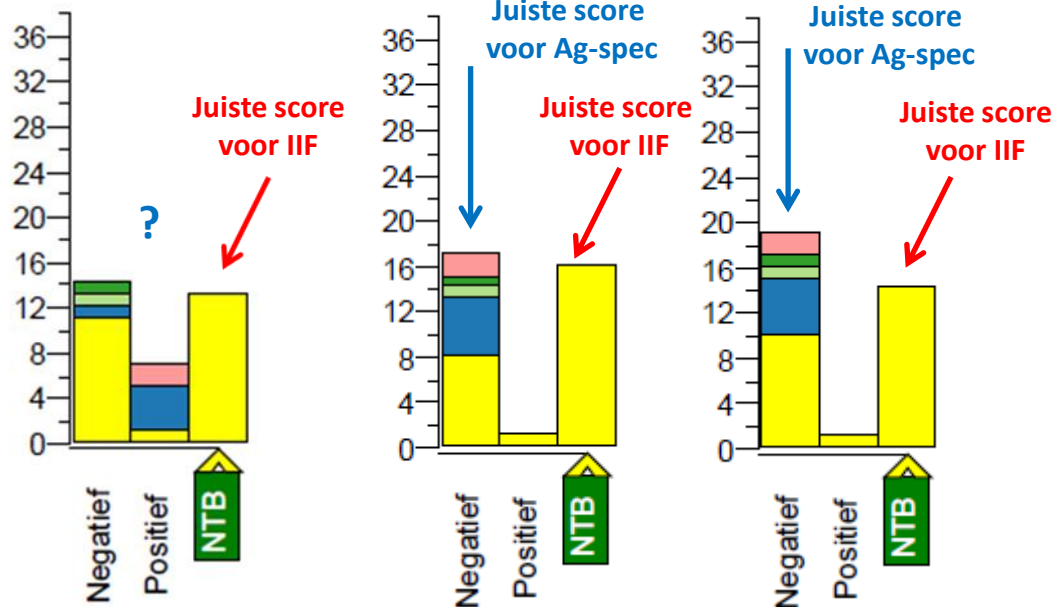
Toekennen score soms lastig met combinatie van verschillende technieken

Antistoffen tegen pariëtaal cellen

2018.1 B

2018.1 F

2018.1 H



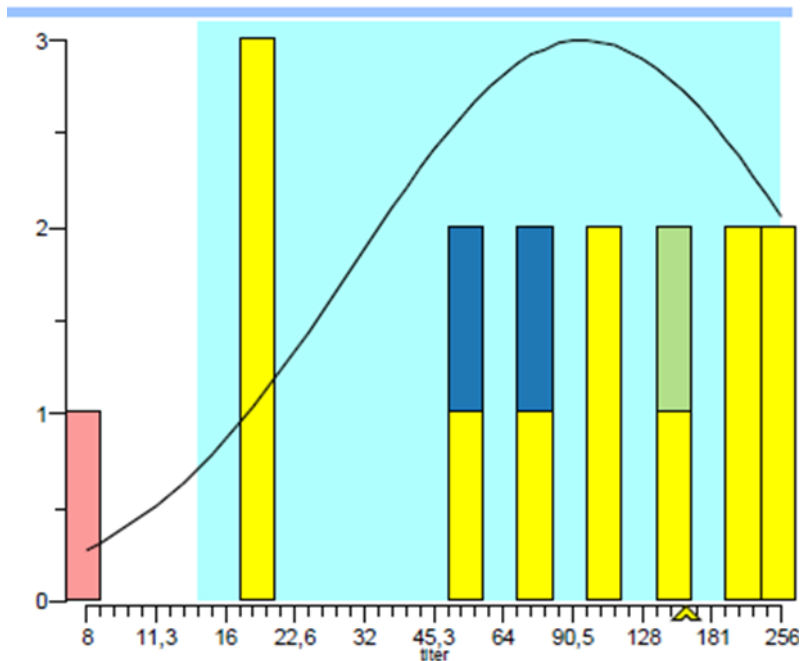
Monster B, F en H zijn positief voor antistoffen tegen mitochondrien



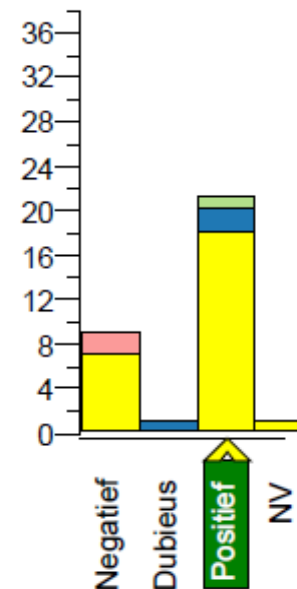


Zwak positieve monsters geven meeste variëteit in uitslagen

2018.1 E



Antistoffen tegen glad spier
Expertlab: poolserum titer160



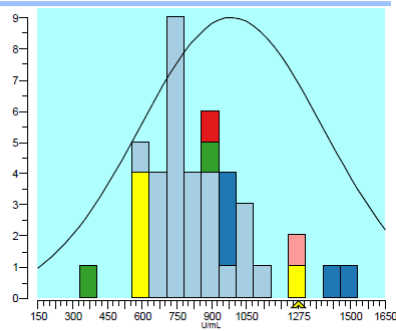
Legenda



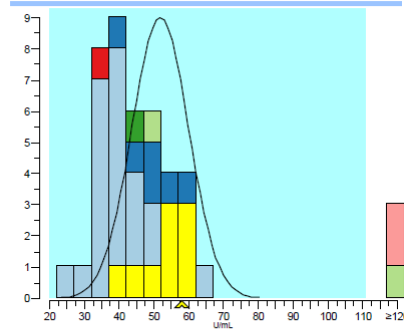


Indeling naar apparaat bij antistoffen tegen TPO en Tg: eenduidig resultaat

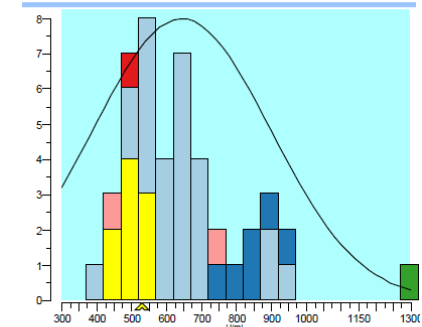
2016.1 E



2016.1 F



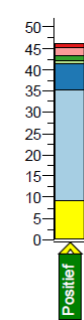
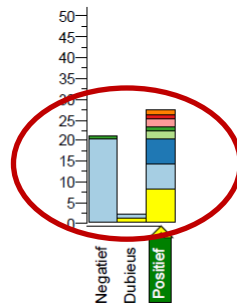
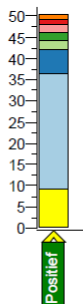
2017.1 H



	cons.	meth.	ALTM	lab
gem.	985	732	820	1276
SD	397	304	191	
n	12	5	41	
nu	0	0	2	

	cons.	meth.	ALTM	lab
gem.	52	53	44	58
SD	8	7	10	
n	18	9	43	
nu	2	0	3	

	cons.	meth.	ALTM	lab
gem.	644	501	617	530
SD	254	40	142	
n	17	9	45	
nu	0	0	1	





Conclusies

- Goede consensus scores kwalitatief, behalve bij zwak positieve monsters
- Kleine verschuiving in gebruik technieken
- Scores lastig bij combinaties van technieken: let op welke techniek je gebruikt en of je terecht punten krijgt.
- Indeling naar apparaten bij antistoffen tegen TPO en TG werkt goed voor inzicht in de scores

HELP
de SKML rondzendingen
in stand te houden



15 ml serum van positieve antistoffen;
Anoniem verstuurd

Info: Dr LE Bakker-Jonges l.bakker@rdgg.nl

SERUM

Bedankt



Arianne van Rijn en Judy Wesselman

